



**ROYAL GOLF CLUB - FÈS**

MOUNIA.B.CHAOUNI





## ROYAL GOLF CLUB - FÈS

### CURE DE JOUVENCE POUR LE CLUB HOUSE

 MOUNIA.B.CHAOUNI

Après avoir entrepris pendant près de 2 ans des travaux d'envergure, le Royal Golf de Fès a rouvert ses portes pour le plus grand bonheur des fans et amoureux du golf, membres du club, touristes nationaux et internationaux, ainsi que les habitants. Le projet a été confié à la talentueuse architecte Mounia Chaoui.

A quelques minutes du centre-ville de Fès, à 700 mètres d'altitude, Le Royal Golf de Fès est implanté au cœur d'une immense oliveraie. Dessiné par Cabell B. Robinson, le terrain vallonné offre un 18 trous, par 72, de 6542 mètres, qui ne manquera pas de subjuguer ses visiteurs par son charme unique et sa vue imprenable sur les cimes du Moyen-Atlas. Inauguré par le Roi Hassan II en 1993, le Royal Golf de Fès a fait peau neuve en 2015 afin d'offrir à ses membres et aux habitants de la cité impériale des moments de joie et de convivialité inoubliables. A cet effet, l'ancien club-house du Royal Golf a été totalement détruit pour laisser place à une nouvelle bâtisse, moderne et fonctionnelle à souhait.

Compte tenu de son expérience dans ce type de projets, cette mission a été confiée à l'agence Archid, dirigée par l'architecte Mounia Chaoui B. Elle avait pour mission d'apporter une ambiance idéale correspondant aux attentes d'une clientèle particulière. A l'entrée, on retrouve un mobilier central en cuir bleu se positionnant dans le même axe que l'escalier principal en acier corten. A gauche de l'entrée, se trouve un comptoir d'accueil reprenant les couleurs du canapé. De part et d'autre du couloir d'entrée se distinguent les accès au bar et au restaurant situé l'un en face de l'autre mais proposant deux ambiances différentes.

#### LE BAR - « EN ROUGE ET NOIR »

Le rouge et le noir, deux couleurs indissociables de la littérature, de la chanson mais aussi de la décoration. Deux couleurs qu'on retrouve dans le mobilier, mais aussi dans la peinture qui habille l'espace. Cette combinaison est relevée par l'introduction de la couleur blanche du marbre de carrare. Les mobiliers se rejoignent dans leurs formes géométriques contrastant avec les courbes naturelles du parcours de golf qu'on distingue par la grande baie vitrée.

#### LE RESTAURANT « EN JAUNE ET BLEU »

Le choix des couleurs jaune et bleu dans le mobilier était un moyen de proposer une ambiance gaie et colorée. Le traitement des assises arrondies est un rappel à la tôle des façades du club house. Le faux

plafond quant à lui vient démarquer les circulations et donne de la grandeur par sa réflexion. Pour cela, une toile tendue bleue est employée permettant de créer l'effet désiré. Ici, l'ensemble du mobilier est fait sur mesure. Enfin, la double hauteur que propose l'espace a permis de mettre en place de grandes suspensions.

**MAÎTRISE D'OUVRAGE** SOTHERMY - GROUPE CDG

**MAÎTRISE D'ŒUVRE** MOUNIA.B.CHAOUNI

**SITUATION** FÈS

**SURFACE COUVERTE** 3004 M<sup>2</sup>

**LIVRAISON** 2015

**COÛT** 40 MDH

Mounia.B.CHAOUNI 

© Cabinet Mounia.B.CHAOUNI 

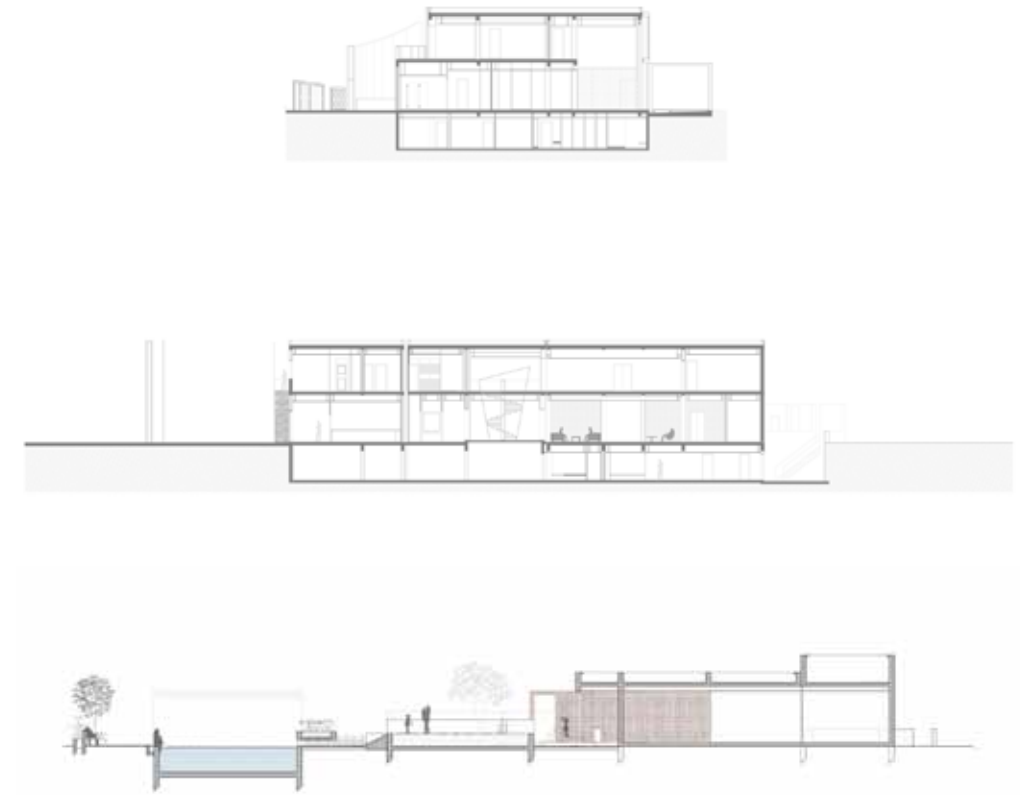




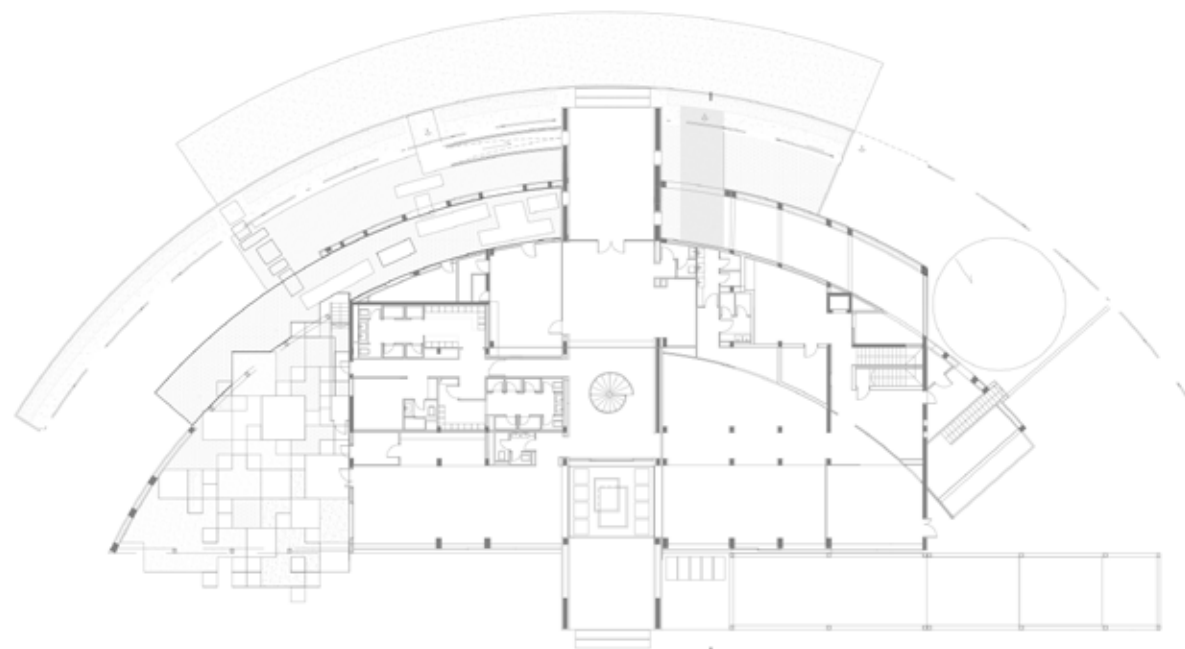




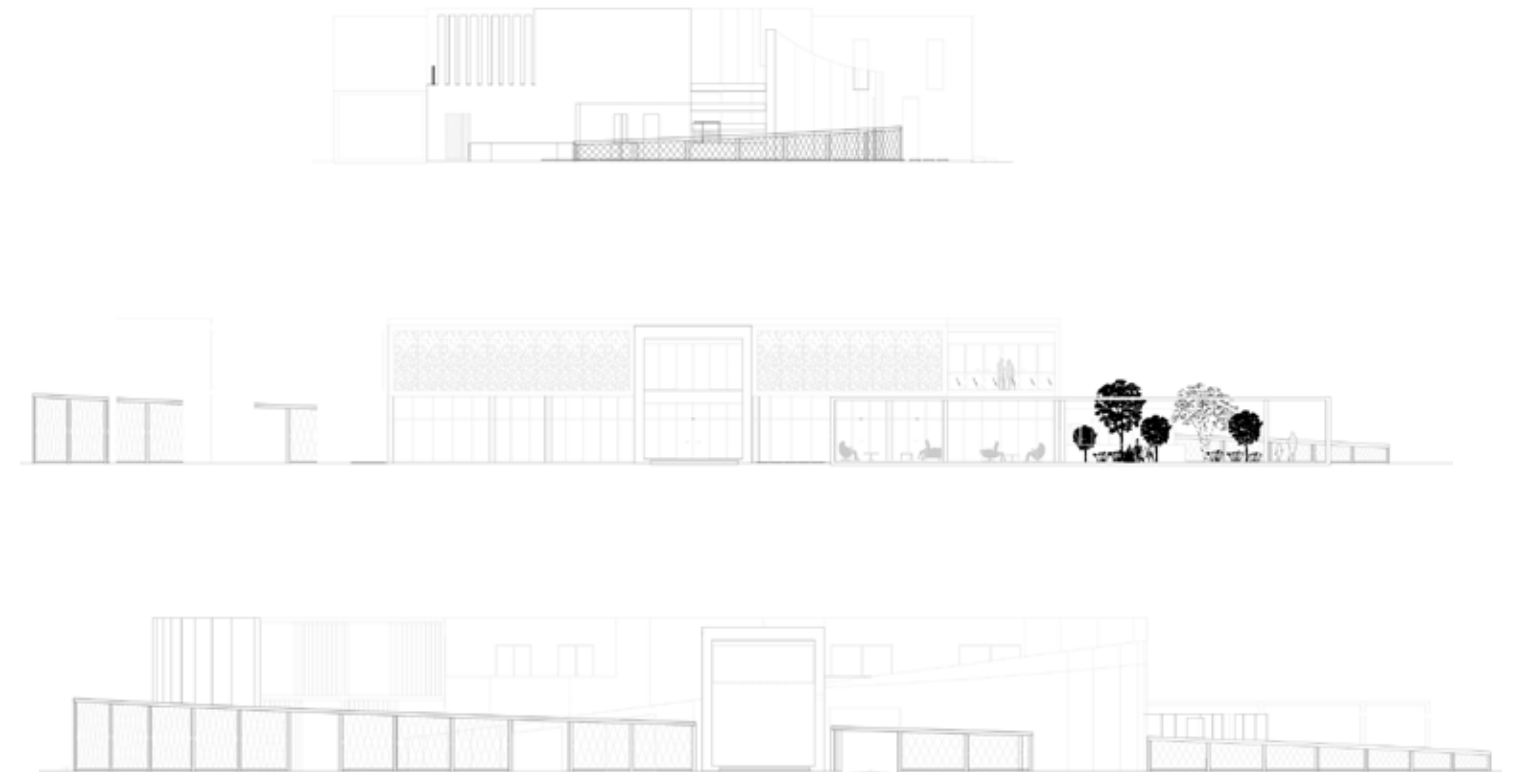
PLAN TERRASSE



COUPE



PLAN REZ-DE-CHAUSSÉE



FAÇADE